

### I. RÉINSCRIPTION EN LIGNE

#### **Votre réinscription dans ADUM est obligatoire**

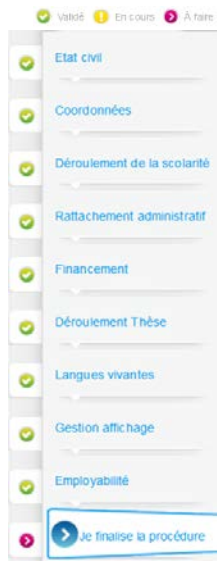
Pour commencer, le Doctorant se connecte sur son interface et déclare sa demande d'inscription dérogatoire en 4<sup>ème</sup> ou plus

<http://www.adum.fr>

- Entrer adresse mail et mot de passe
- Actualiser votre profil :  
*je déclare ma réinscription en 4<sup>ème</sup> année ou plus*
- Mettre à jour votre CV
- Actualiser la convention de formation


***N'oubliez pas de sauvegarder à chaque fois pour passer à l'étape suivante***

***Tous les items doivent passer du rouge***



Après finalisation de la procédure :

- Vos données sont transmises pour validation
- Vous recevez un mail de confirmation de votre pré-réinscription
- Les documents de réinscription sont désormais disponibles dans votre espace personnel Adum, vous devez les imprimer et les faire signer :
  - **La demande d'autorisation d'inscription dérogatoire**
  - **la convention individuelle de formation,**
  - **la fiche d'entretien annuel avec votre DED,**
  - **la fiche RGPD**
- Votre dossier papier complet doit être transmis à l'Ecole Doctorale

Signaler dans Adum toute modification  concernant votre :

- Encadrement (directeur de thèse, co-encadrant, etc.)
- Financement (garder l'historique de vos financements)

### II L'ENTRETIEN ANNUEL AVEC LE DED

Le doctorant rencontre son Directeur d'études doctorales (DED) pour : validation de ses crédits formation, signature de la fiche de validation des crédits, et signature de la demande de réinscription.

***Le doctorant sera muni de ses justificatifs de formation, participation à des écoles d'été, etc...***

### III. COMPOSITION DU DOSSIER D'INSCRIPTION DEROGATOIRE (A PARTIR DE LA 4<sup>EME</sup> ANNEE)

**Pièces à télécharger dans votre compte Adum :**

- Fiche RGPD (à signer) \*
- Convention individuelle de formation (à signer) \*
- Fiche d'entretien annuel avec le DED\*
- Demande de réinscription (à partir de la 4<sup>ème</sup> année) \* :

*Joindre un courrier détaillé du directeur de thèse, justifiant la demande de dérogation et exposant les raisons du retard de la soutenance. Ce document doit comporter la date prévue de soutenance et être signé par votre directeur de thèse. Il doit comporter aussi le financement prévu jusqu'à la soutenance de thèse.*

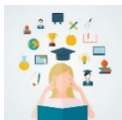
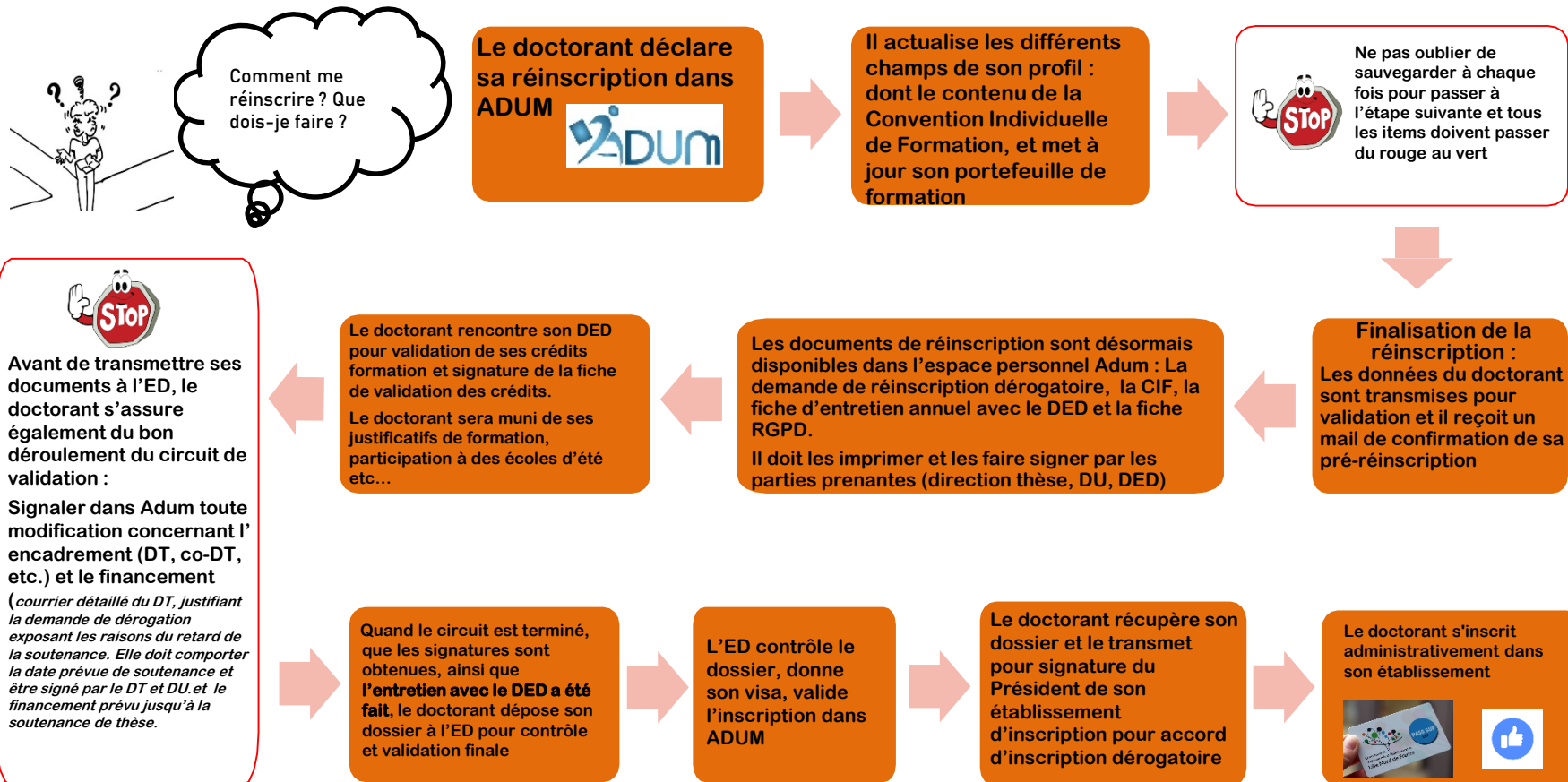
***Les pièces demandées ci-dessus doivent être retournées à l'École Doctorale dans leur intégralité et en une fois***

### IV. DEPOT DU DOSSIER D'INSCRIPTION DEROGATOIRE A VOTRE ETABLISSEMENT

Vous transmettez votre dossier à votre établissement d'inscription pour signature du **Président de votre établissement d'inscription** afin que vous puissiez vous inscrire administrativement



## GUIDE DE LA PROCEDURE DE L'INSCRIPTION DEROGATOIRE EN DOCTORAT EN 4ème ANNEE



Avant de s'inscrire dans un établissement d'enseignement supérieur, le doctorant doit fournir une attestation d'acquiescement de la Contribution vie étudiante et de campus (CVEC)